

An aerial, top-down view of a city street with cars and buildings. In the foreground, a person's feet wearing brown suede shoes and blue socks are visible, looking down at the street. The image has a reddish-orange tint.

# MSE GROUP

COMPANY PROFILE 2022 | La nostra mission e i nostri obiettivi

# Chi Siamo

## **IL GRUPPO MSE**

nasce dall'esperienza ventennale dei suoi fondatori nei settori dei servizi integrati, Retail, Real Estate e Hotellerie.

L'esperienza, maturata nella diversificazione di prestazioni nei servizi, ha permesso di costituire il GRUPPO MSE al fine di rivolgersi a società internazionali ed offrire loro un servizio diversificato, personalizzato, flessibile e di qualità.

La ventennale esperienza si traduce in un servizio mirato alle specifiche esigenze del Cliente.





“Presto e bene,  
non stanno  
(vanno) insieme.”

# Servizi Integrati

La specializzazione del GRUPPO MSE ha portato a ricoprire molteplici settori del Facility Management al fine di offrire un servizio completo in grado di ottimizzare tempi, processi e costi permettendo così al Cliente di avvalersi di un unico fornitore.



## IGIENE

Sanificazioni ambientali,  
Pulizie civili e industriali disinfezione



## LOGISTICA

Gestione Magazzino  
Servizi di movimentazione e facchinaggio  
Gestione dei consumi dei materiali igienico-sanitari  
Raccolta, trasporto e recupero rifiuti.



## PROPRIETA'

Piccola manutenzione edile  
Piccola manutenzione ordinaria  
Manutenzione del verde  
Manutenzione Impianti Condizionamento



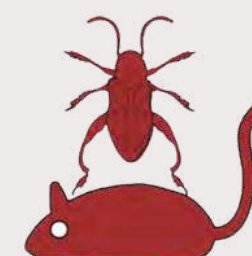
## SICUREZZA

Reception  
Servizio di guardiania non armata.



## RISTORAZIONE

Breakfast service  
Food service  
Pasti collettivi



## PROPRIETA'

Derattizzazione  
Deblattizzazione  
Disinfestazione insetti stri-scianti e volanti  
Trattamento contro le cimici da letto

# Copertura territoriale

Le sedi operative di Milano e Roma permettono a GRUPPO MSE di coprire in modo capillare tutto il territorio nazionale e di gestire un portafoglio di Clienti internazionali.

La ventennale esperienza si traduce in un servizio mirato alle specifiche esigenze del Cliente.



# Sedi operative

MILANO | ROMA | MESSINA

# Depositi

SETTIMO MILANESE (Milano)

ARESE (Milano)

MILAZZO (Messina)

Mse Group gestisce i servizi e garantisce alti standard qualitativi attraverso il controllo e la supervisione dei propri Area Manager, professionisti di grande esperienza ed in continua formazione.





# RETAIL

# Servizi Retail

## IL GRUPPO MSE

fornisce servizi specializzati nel settore retail, consolidati da una forte esperienza e dal soddisfacimento dei propri clienti.

## I servizi

- Pulizie civili e industriali
- Antitaccheggio
- Piccola manutenzione
- Manutenzione del verde
- Pulizia e manutenzione parcheggi

## Ci rivolgiamo a

- Negozi
- Grandi magazzini
- Outlet
- Centri commerciali
- Ipermercati
- Aeroporti
- Stadi
- Cliniche private - RSA
- Teatri e cinema







OFFICE

# Servizi Office

## IL GRUPPO MSE

fornisce servizi specializzati nel settore office, consolidati da una forte esperienza, professionalità e non ultimo dal soddisfacimento dei propri clienti.

## I servizi

- Pulizie generali
- Pulizie arredi e computer
- Lavaggio moquette
- Trattamento parquet
- Lucidatura marmi
- Pulizia vetrate interne
- Pulizia vetrate esterne con piattaforma aerea

## Ci rivolgiamo a

- Studi legali
- Headquarters
- Uffici pubblici
- Filiali bancarie



FLIXBUS

ENPRAM  
PREVIDENZA · ASSISTENZA · SICUREZZA

CONAD

McArthur  
Glen  
Designer Outlet

ATAHOTELS®



# FITNESS



# Servizi Fitness

## IL GRUPPO MSE

è leader in Italia nel settore cleaning rivolto a strutture che operano nell'area benessere sia private che pubbliche.

## I servizi

- Pulizie generali
- Disinfezione canali di scarico
- Igienizzazione piscina
- Igienizzazione bagno turco e saune
- Manutenzione aree verdi
- Piccola manutenzione
- Sicurezza non armata
- Portierato

## Ci rivolgiamo a

- Fitness-center
- Centri benessere
- Terme
- Centri sportivi
- Sporting club
- Piscine





# HOTELLERIE



“Se fai quello che  
hai sempre fatto,  
otterrai quello  
che hai sempre  
ottenuto.”

# Servizi Integrati

La specializzazione di **HOTEL SERVICE** ha portato a ricoprire molteplici settori del Facility Management al fine di offrire un servizio completo in grado di ottimizzare tempi, processi e costi permettendo così al Cliente di avvalersi di un unico fornitore.



## PROPRIETA'

Piccola manutenzione edile  
Piccola manutenzione ordinaria  
Manutenzione del verde



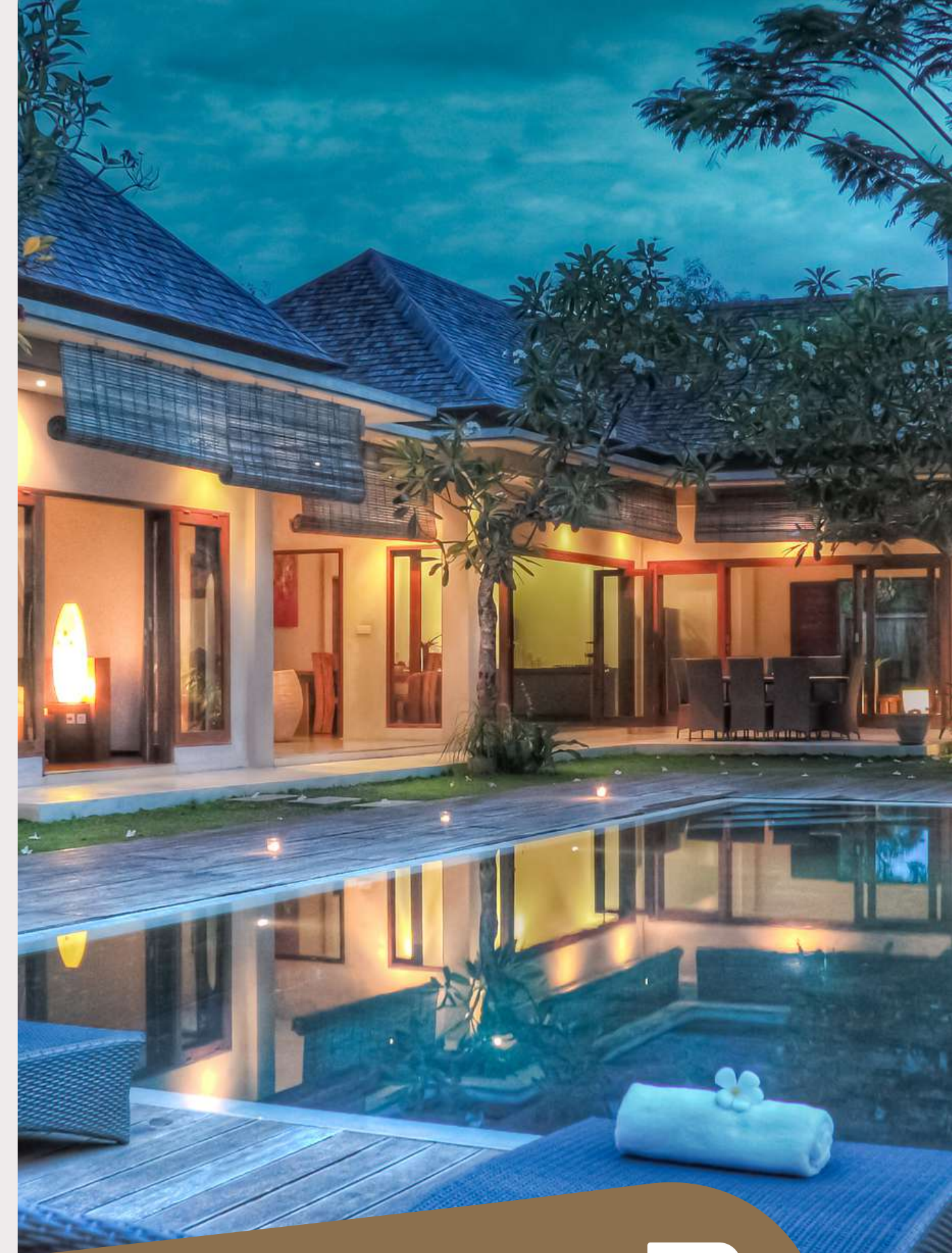
## IGIENE

Sanificazioni Ambientali  
Pulizie civili e industriali  
Disinfestazione



## SICUREZZA

Reception  
Servizio di guardiania non armata



# QA - Quality Assurance Standard & Extra Operations

I controlli di qualità sono svolti da addetti qualificati (secondo i requisiti della norma UNI EN 13549. “Requisiti di base e raccomandazioni per i sistemi di misurazione della qualità di aprile 2003”) tramite appositi audit sulla base di un programma che garantisce verifiche a rotazione, in modo tale che tutte le aree possano essere assoggettate a verifica formale su base mensile.

Nel corso dello svolgimento delle audit, il programma potrà variare nella frequenza a seconda di intervenute situazioni di risultato.

Per la corretta attuazione delle procedure di controllo di risultato, MSE mette a disposizione tutti gli strumenti e le attrezzature di misurazione necessaria. In particolare, mette a disposizione la seguente strumentazione principale nelle quantità tali da rispettare il piano di campionamento e le relative frequenze.



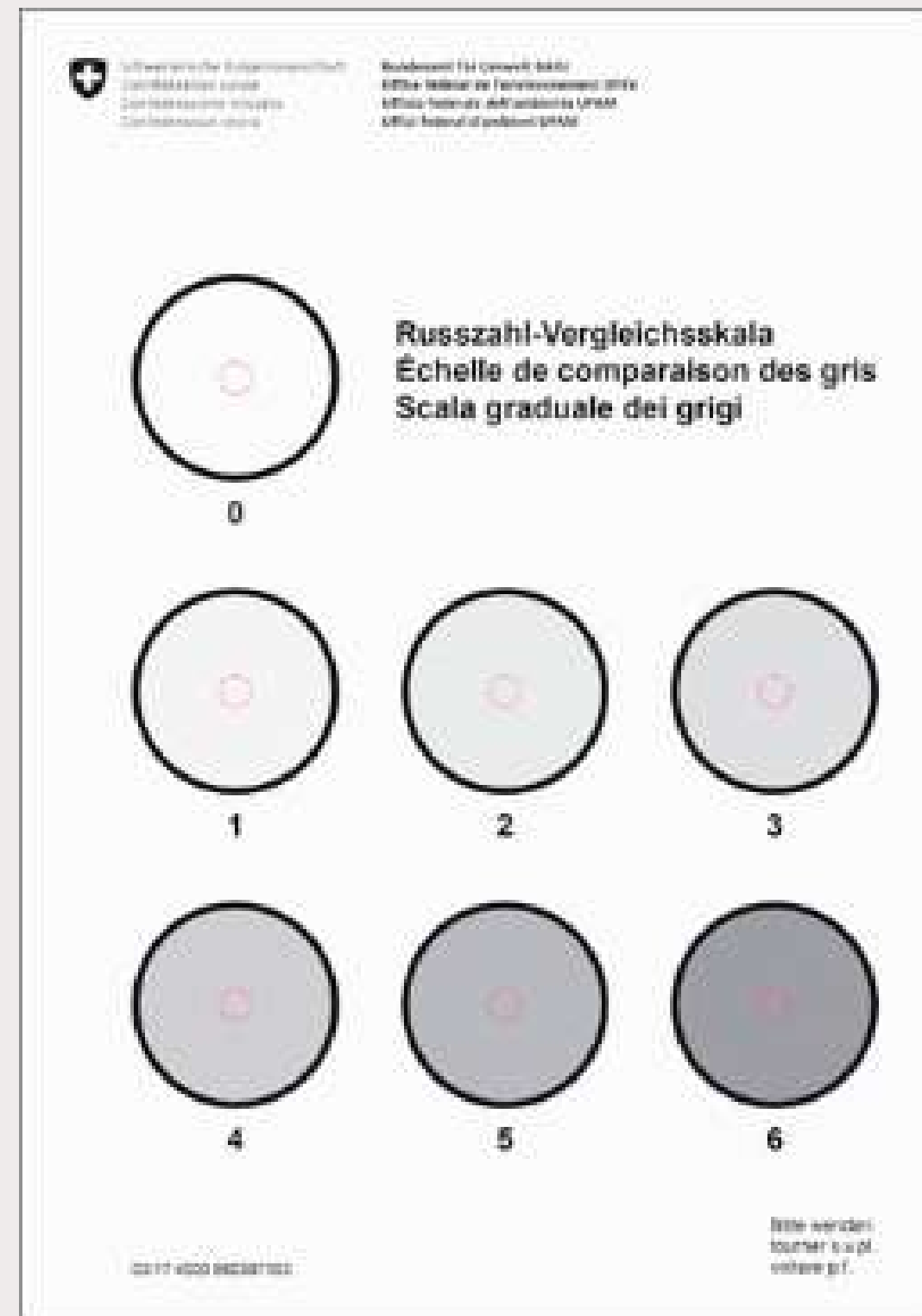


# QA - Quality Assurance Standard & Extra Operations



Bioluminometro

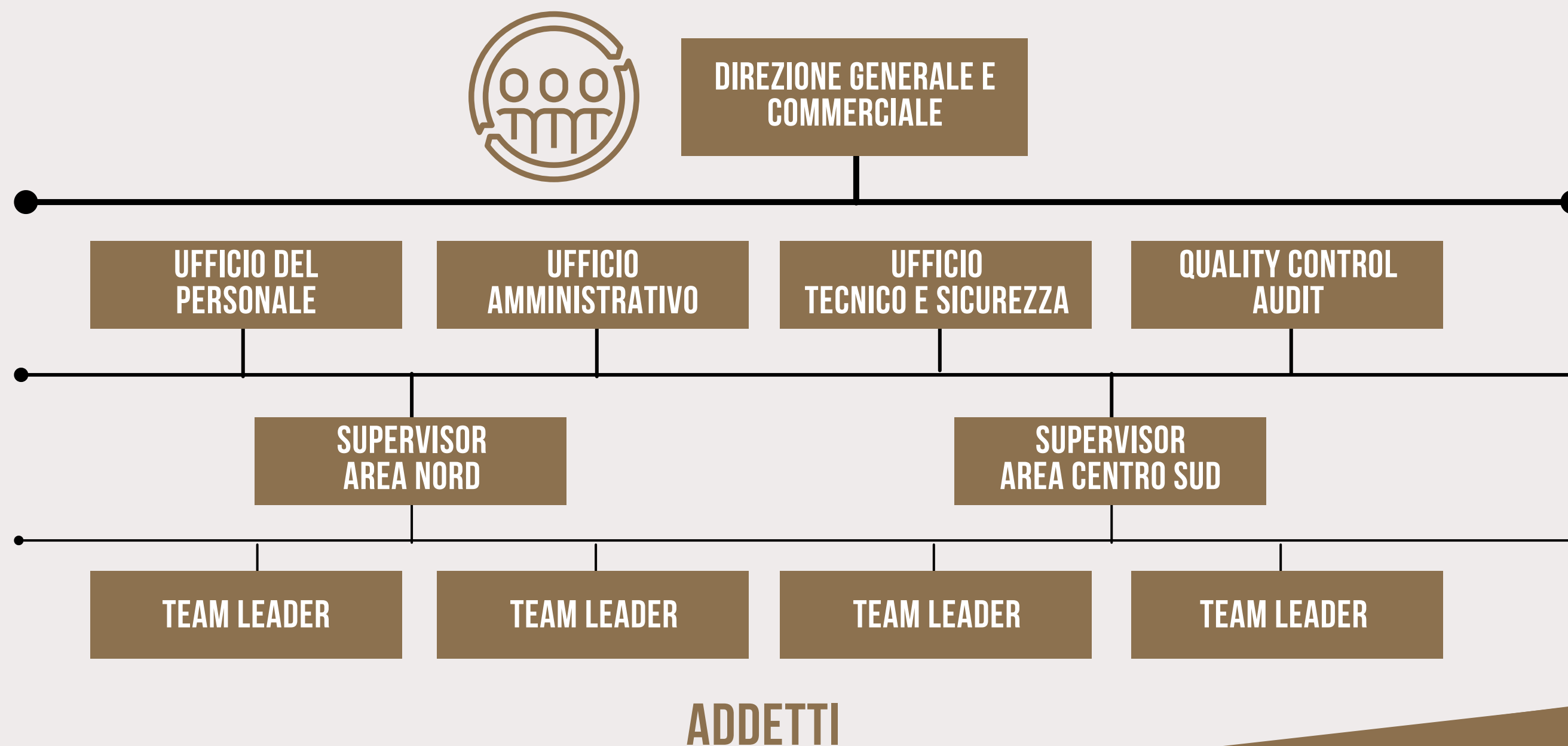
Glossometro



Scala di  
Bacharch

# Organizzazione

La struttura organizzativa di MSE SERVICE permette di rispondere specificatamente ad ogni esigenza della eterogenea clientela, garantendo un servizio di alta qualità sempre più sofisticato e sensibile al controllo. Una schematizzazione lineare della struttura aziendale offre la possibilità di soddisfare le esigenze del Cliente. al meglio.





Il Cliente avrà  
come unico  
interlocutore  
operativo il Capo  
Commessa.

# Hospitality

MSE SERVICE offre un canone a camera occupata, il prezzo è quindi variabile perché legato alla reale occupazione, non più costi fissi.

## **GESTIONE REPARTO PIANI**

---

Housekeeping

Reception

Portierato

Rifacimento camere

Pulizie aree comuni

Pulizie straordinarie

Lost&Found

Turndown serale

## **GESTIONE REPARTO CONVEGNI & MEETING**

---

Sistemazione e rifacimento sale

Assistenza facchinaggio

Assistenza Segreteria

Traduzioni simultanee

## **GESTIONE REPARTO LAVANDERIA INTERNA**

---

Servizio stireria pacchetti clienti

Servizio di sartoria

Tintoria e lavaggi specifici



# Food & Beverage

**MSE FOOD** la divisione che si occupa di colazioni, banqueting e ristorazione alberghiera è in grado di offrire un servizio ricercato offrendo agli ospiti dell'albergo il massimo della qualità e della freschezza, configurando l'offerta ad-hoc

## **BREAKFAST**

---

Costo a presenza.

Scelta delle pietanze in accordo con la direzione.

## **BANQUETING**

---

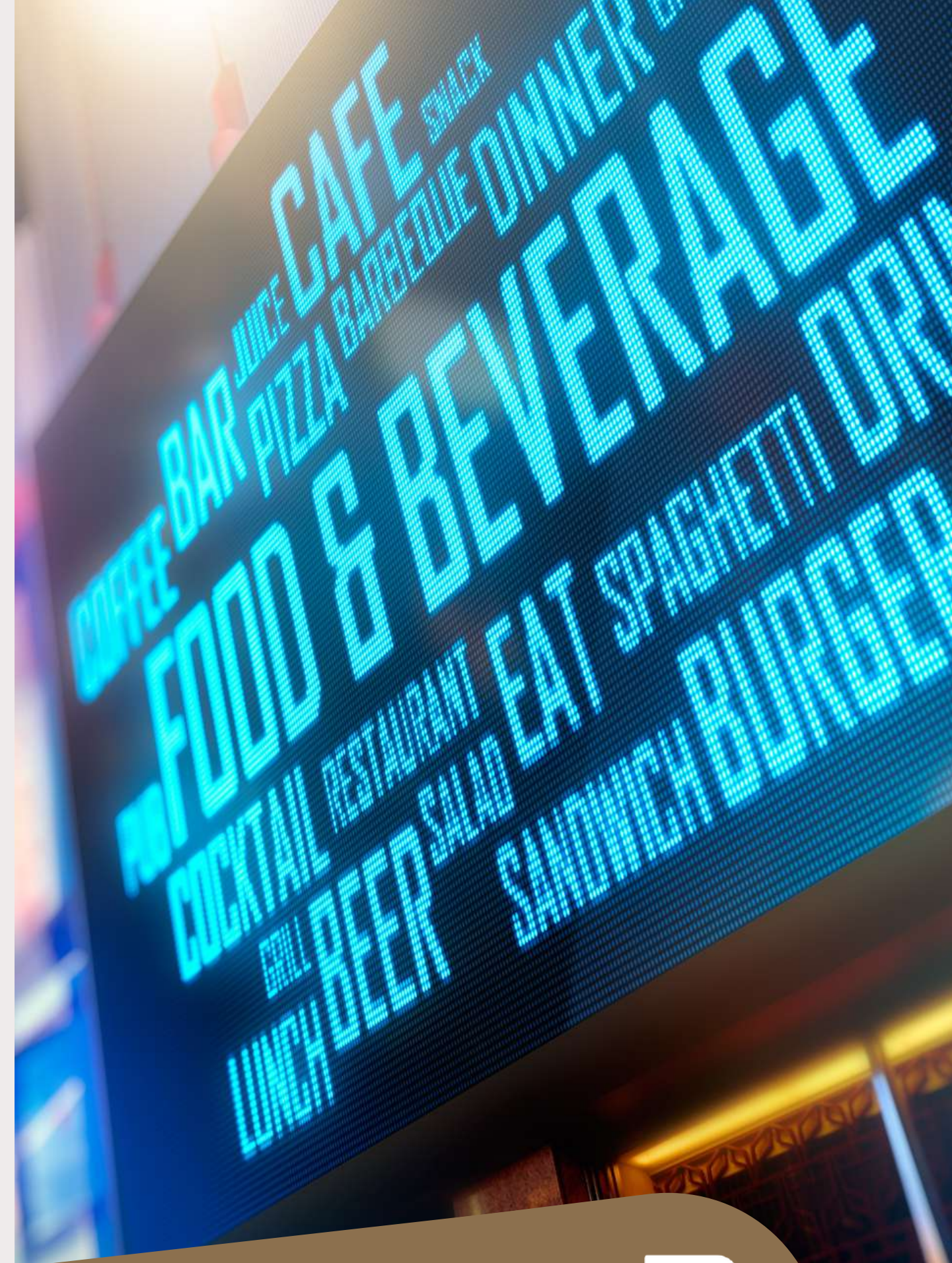
Dalla grande aziende alla piccola agenzia, dal gruppo di amici alla coppia: siamo in grado di rispondere a qualsiasi esigenza.

Allestimenti curati in ogni dettaglio, ricette uniche con ingredienti di qualità, servizio impeccabile.

## **RISTORAZIONE ALBERGHIERA**

---

Ad ogni struttura il proprio mood, dal laboratorio del pesce all'officina della carne, ristoranti biologici oppure la cucina tipica regionale, ad ogni progetto la propria identità.



# Alcuni dei nostri Clienti

La più concreta testimonianza della nostra capacità di offrire servizi efficaci è nella varietà del nostro portfolio. Da sempre la nostra missione è innovare e il nostro impegno migliorare costantemente le nostre competenze: per questo siamo partner affidabili, in grado di sviluppare sia progetti complessi con l'unico obiettivo di ottenere risultati concreti ma allo stesso tempo consolidare e migliorare realtà già esistenti. Grazie a questo approccio siamo stati scelti e continuiamo ad essere scelti da tutte quelle aziende che individuano nelle facilities il fattore chiave per ottimizzare il proprio prodotto.

Non più costi fissi ma, costi in base all'occupazione, gestione completa delle camere, pulizia biancheria, linea cortesia



“Qualità significa  
fare le cose bene quando  
nessuno ti sta guardando.”

Henry Ford

# Certificazioni






### CERTIFICATE OF REGISTRATION

This is to certify that  
**Media Service Europe S.r.l.**  
 Via Tiber, 15 -  
 00198 Roma (RM)  
 Italy

has been audited and found to meet the requirements of standard  
 ISO 14001:2015 Environmental Management System

Scope of certification:  
 Delivery of cleaning and portage services.



**Karen Prandigast**  
 Sector Director - Certification  
 Exova BM TRADA

Certificate number: 2002  
 Issue number: 019640  
 Certificate start date: 10 June 2019  
 Certificate expiry date: 11 June 2021  
 Date of initial certification: 4 May 2019

Exova (UK) Ltd, 114 Lower St, Bristol, Office Area, Floating Dam, High Moor, Wakefield, WF1 4HL, UK  
 Registered Office: Exova (UK) Ltd, Lower St, Bristol, Office Area, Floating Dam, High Moor, Wakefield, WF1 4HL, UK  
 The certificate number is unique to Exova (UK) Ltd. This certificate will remain a responsibility of Exova (UK) Ltd until it is cancelled or replaced. Exova (UK) Ltd is not responsible for the content of the certificate or the certificate holder's compliance with the standard. Exova (UK) Ltd is not responsible for the content of the certificate or the certificate holder's compliance with the standard. Exova (UK) Ltd is not responsible for the content of the certificate or the certificate holder's compliance with the standard.






### CERTIFICATE OF REGISTRATION

This is to certify that  
**Media Service Europe S.r.l.**  
 Via Tiber, 15 -  
 00198 Roma (RM)  
 Italy

has been audited and found to meet the requirements of standard  
 ISO 9001:2015 Quality Management System

Scope of certification:  
 Delivery of cleaning and portage services



**Karen Prandigast**  
 Sector Director - Certification  
 Exova BM TRADA

Certificate number: 12015  
 Issue number: 019640  
 Certificate start date: 11 June 2019  
 Certificate expiry date: 11 June 2021  
 Date of initial certification: 4 May 2019

Exova (UK) Ltd, 114 Lower St, Bristol, Office Area, Floating Dam, High Moor, Wakefield, WF1 4HL, UK  
 Registered Office: Exova (UK) Ltd, Lower St, Bristol, Office Area, Floating Dam, High Moor, Wakefield, WF1 4HL, UK  
 The certificate number is unique to Exova (UK) Ltd. This certificate will remain a responsibility of Exova (UK) Ltd until it is cancelled or replaced. Exova (UK) Ltd is not responsible for the content of the certificate or the certificate holder's compliance with the standard. Exova (UK) Ltd is not responsible for the content of the certificate or the certificate holder's compliance with the standard. Exova (UK) Ltd is not responsible for the content of the certificate or the certificate holder's compliance with the standard.






### CERTIFICATE OF REGISTRATION

This is to certify that  
**Media Service Europe S.r.l.**  
 Via Tiber, 15 -  
 00198 Roma (RM)  
 Italy

has been audited and found to meet the requirements of standard  
 OHSAS 18001:2007 Health & Safety Management System

Scope of certification:  
 Erogazione servizi di pulizia e facchinaggio.  
 Delivery of cleaning and portage services



**Karen Prandigast**  
 Sector Director - Certification  
 Exova BM TRADA

Certificate number: 13116  
 Issue number: 019640  
 Certificate start date: 08 June 2019  
 Certificate expiry date: 11 June 2021  
 Date of initial certification: 24 June 2019

Exova (UK) Ltd, 114 Lower St, Bristol, Office Area, Floating Dam, High Moor, Wakefield, WF1 4HL, UK  
 Registered Office: Exova (UK) Ltd, Lower St, Bristol, Office Area, Floating Dam, High Moor, Wakefield, WF1 4HL, UK  
 The certificate number is unique to Exova (UK) Ltd. This certificate will remain a responsibility of Exova (UK) Ltd until it is cancelled or replaced. Exova (UK) Ltd is not responsible for the content of the certificate or the certificate holder's compliance with the standard. Exova (UK) Ltd is not responsible for the content of the certificate or the certificate holder's compliance with the standard. Exova (UK) Ltd is not responsible for the content of the certificate or the certificate holder's compliance with the standard.



An aerial photograph of a city street, likely in Milan, Italy, showing a multi-lane road with cars and buildings. In the foreground, a person's feet wearing brown suede shoes and blue socks are visible, suggesting they are standing on the street. The image has a reddish-orange tint.

**MSE**  
GROUP

20154 MILANO, CORSO COMO, 15 - Tel +39 02 76021641 | [amministrazione@msegroupsrl.it](mailto:amministrazione@msegroupsrl.it) - [www.msegroupsrl.it](http://www.msegroupsrl.it)